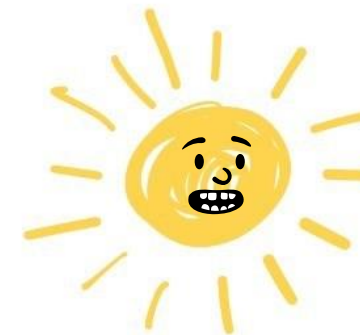


Veke 23



Viktig informasjon:

- Fredag reiser 9.trinn på tur til Sandtangen. Vi møtast ved inngang til Sandtangen kl. 0900. Dei som ynskjer kan sykle med lærar. Oppmøte med sykkel utanfor hallen kl. 08:30. Vi sykklar tilbake til Lye kl. 12:00.
- Føresette må sende melding til kontaktlærar med godkjenning seinast torsdag om du ønsker å blir igjen på Bryne.
- De skal no ønske studielinjer til arbeidsveka starten av 10. Trinn, hugs at rekkjefølgje har noko å seie! Logg på og endre her: <https://rogaland.skoleogarbeidsliv.no/>

Oversikt:	Måndag	Tysdag	Onsdag	Torsdag	Fredag
Veke 23	Friluftsliv avspaserer	Oppsamling terminprøver			Frist for innlevering KRLE. Sandtangen aktivitetsdag
Veke 24		Førebuing prøvemunnleg	Prøvemunnleg 9. trinn		Tannhelse 9A: 2. time 9B: 3. Time
Veke 25				Krigsfilm	Turnering Siste dag før sommarferien
Veke 26	Sommarferie				
Veke 27					

Sosial læring	Mangfald og inkludering
---------------	-------------------------

Ordenselevar

A	Sarah	Alexander N
B	Kasper Jåtten	Matheus

Fag	Tema	Arbeid som skal gjerast i løpet av veke 23
Norsk	Framføring	<p>Dette skal vi arbeide med: framføring om ein person frå ei anna tid</p> <p>Heimearbeid: Gjer deg klar til munnleg framføring</p>
Engelsk		<p>Dette skal vi arbeide med:</p> <p>Heimearbeid:</p>
Matematikk		<p>Dette skal vi arbeide med:</p> <p>Heimearbeid:</p>
Samfunnsfag	Etter krigen	<p>Dette skal vi arbeide med: Krigsoppgjeret.</p> <p>Heimearbeid: Les teksten og gjer oppgåvene som er sendt ut som lekse i OneNote.</p>
Naturfag		<p>Dette skal vi arbeide med:</p> <p>Heimearbeid:</p>
KRLE	Podcast om buddhismen	<p>Dette skal vi arbeide med: podcast</p> <p>Heimearbeid: fullføre og leverer podcast innan fredag denne veka</p>
Kroppsøving		<p>Dette skal vi arbeide med:</p> <p>Heimearbeid:</p>

9A:

	Måndag	Tysdag	Onsdag	Torsdag	Fredag
1 08.25 - 9.25	Engelsk Ane/ Nargiz	Kroppsøving Kjetil/ Knut	Norsk Signy/ Liv M	Språk/ Arb.liv	KRLE Liv M
2 9.30 - 10.30	Matematikk Christian/ Jørn	Matematikk Christian/ Jørn	Naturfag Krister	Utdanningsval Berge	Samfunnsfag Signy
3 10.40 - 11.40	Naturfag Krister	Språk/ Arb.liv	Kroppsøving Kjetil	Norsk Signy/ Liv M	Mat og helse Marita/ Kjetil
4 12.10 - 13.10	Klassens time Signy	Norsk Signy/ Liv M	Matematikk Christian/ Jørn	Samfunnsfag Signy	Mat og helse Marita/ Kjetil
	Valfag				
5 13.20 - 14.20	Valfag		Engelsk Ane/ Nargiz	Musikk Berge	

9B:

	Måndag	Tysdag	Onsdag	Torsdag	Fredag
1 08.25 - 9.25	Engelsk Fredrik/ Nargiz	Kroppsøving Kjetil/ Knut	Norsk Silje/ Liv M	Språk/ Arb.liv	Mat og Helse Marita/ Silje
2 9.30 - 10.30	Matematikk Marita/ Jørn	Matematikk Marita/ Jørn	Kroppsøving Knut	Samfunnsfag Fredrik	Mat og Helse Marita/ Silje
3 10.40 - 11.40	Naturfag Kjetil/ Silje	Språk/ Arb.liv	Musikk Knut	Norsk Silje/ Liv M	KRLE Ane/ Silje
4 12.10 - 13.10	Klassens time Fredrik	Norsk Silje/ Liv M	Matematikk Marita/ Jørn	Utdanningsval Berge	Samfunnsfag Fredrik
	Valfag				
5 13.20 - 14.20	Valfag		Engelsk Fredrik/ Nargiz	Naturfag Kjetil/ Silje	